



Hochbauamt Graubünden
 Ufficio edile dei Grigioni
 Uffizi da construcziun auta dal Grischun

NR.	CM 207
PL. NR.	11
MST.	1:100
PL. NR.	
FORM.	63/40
GEZ.	M & M
DATUM:	12.08.1996
REV.	05.10.2004 18.02.2014 Se

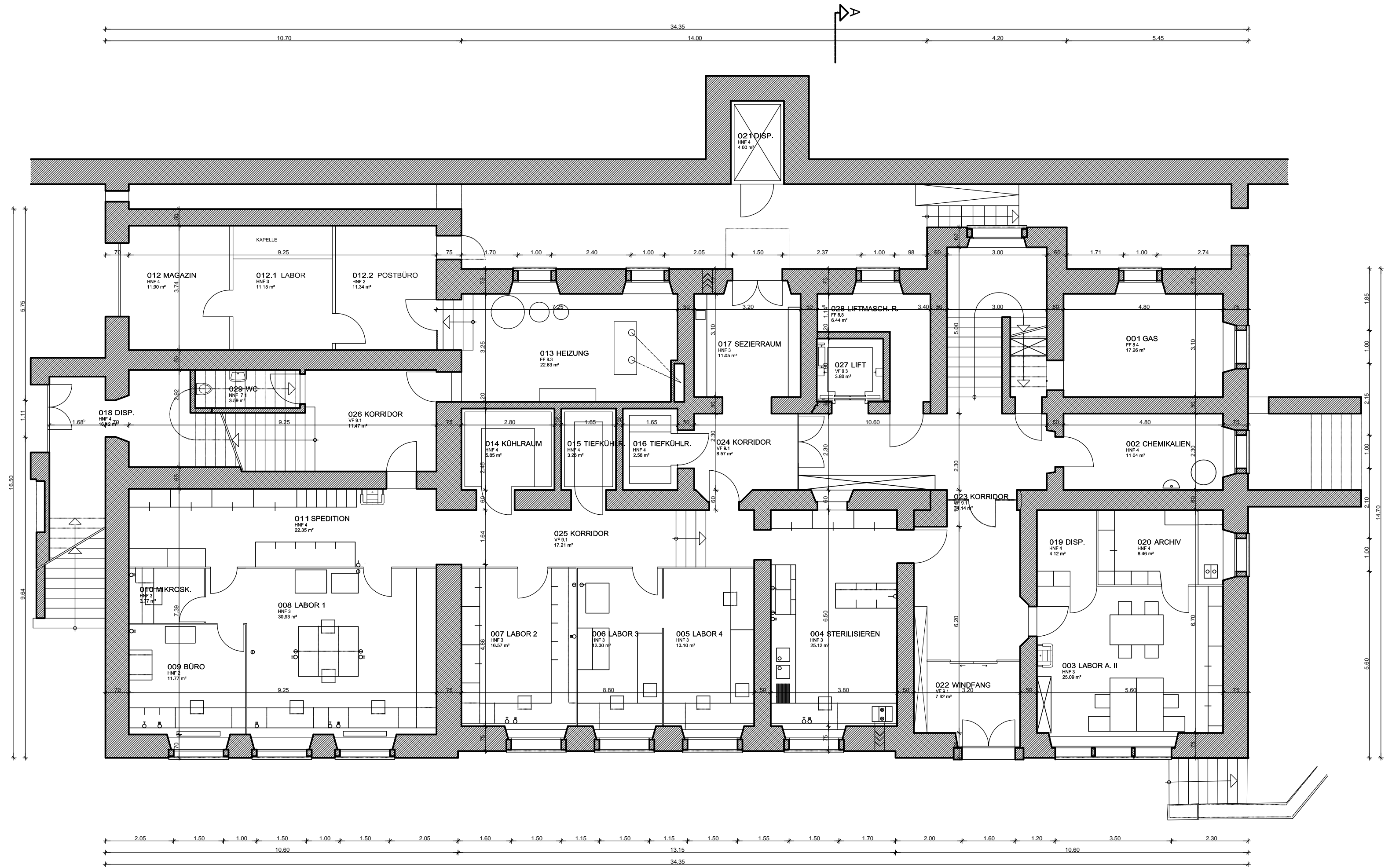
CHEMIEGEBÄUDE
 PLANATERRASTRASSE 11, 7000 CHUR

ERDGESCHOSS

MASSE: SÄMTLICHE MASSE WURDEN AUS DEN PLÄNEN VON 1911
 UND 1914 ÜBERNOMMEN BZW. HERAUSGEMESSEN.
 KLEINERE MASSLICHE DIFFERENZEN SIND NICHT AUSZUSCHLIESSEN.

LEGENDE:

KMDH (TEXTE)	HINWEISTEXTE
	KMDH KÖNNTE MASSLICHE DIFFERENZEN HABEN
	KNGW KÖNNTE NICHT GENAU GEMESSEN WERDEN
	APHO AUS ALTEN PLÄNEN GEMESSEN UND ÜBERTRAGEN



ERDGESCHOSS